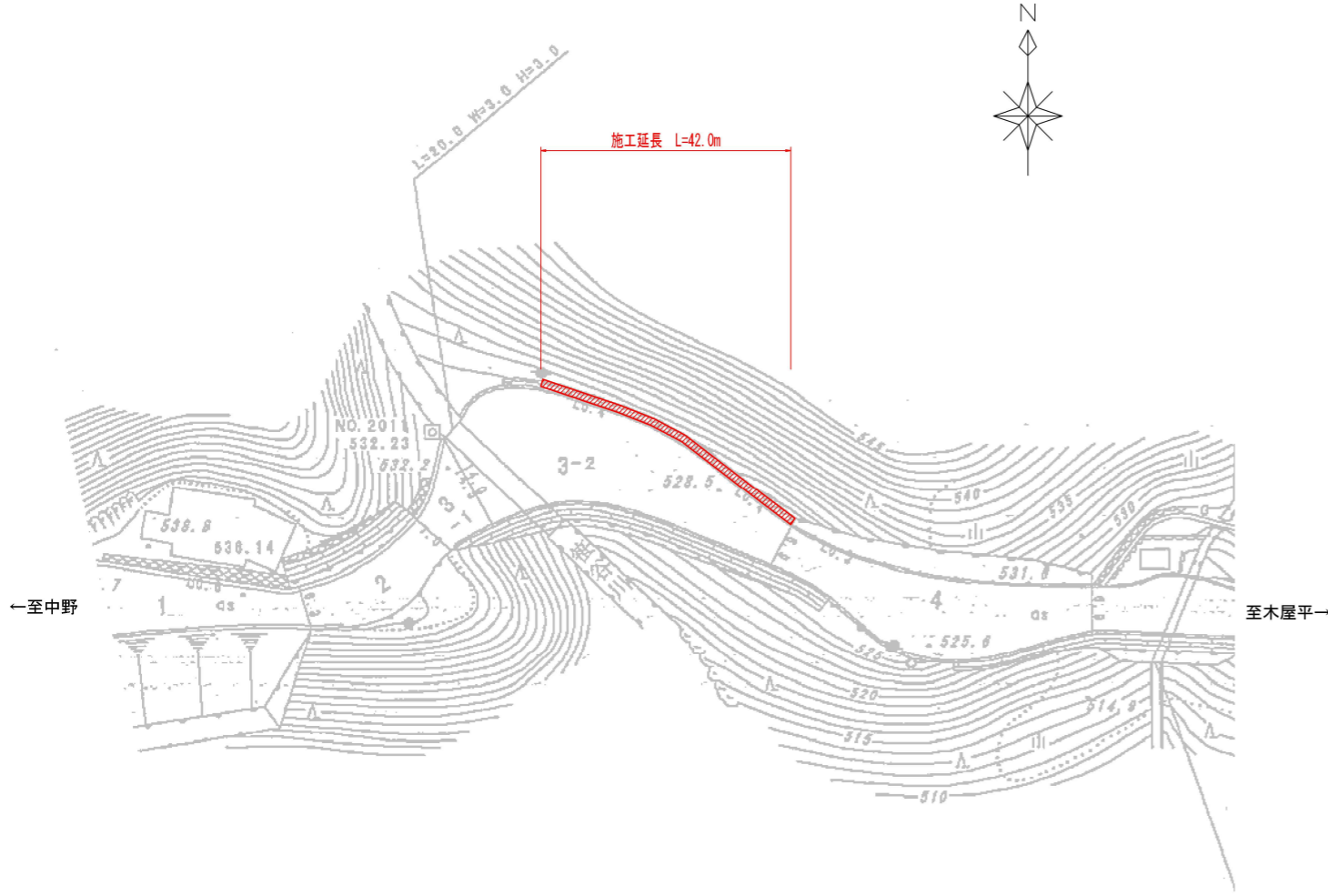


# 平面図

S=1/500

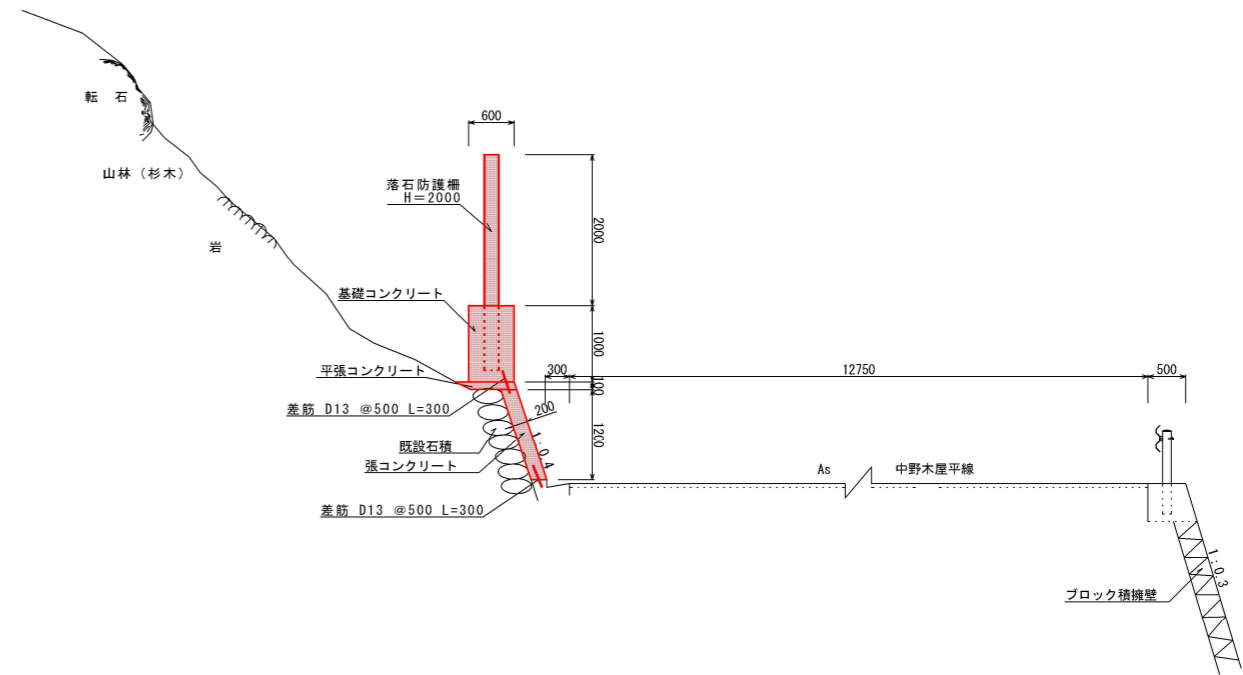


L=42.0m 数量総括表 (一式当たり)

名称	規格	数量	単位
<b>&lt;基礎コンクリート&gt;</b>			
コンクリート	$\sigma_{ck}=18N/mm^2$	25	m <sup>3</sup>
型枠		84	m <sup>2</sup>
目地材		3	m <sup>2</sup>
<b>&lt;張コンクリート&gt;</b>			
コンクリート	$\sigma_{ck}=18N/mm^2$	11	m <sup>3</sup>
型枠		53	m <sup>2</sup>
鉄筋	D13 L=300	168	本
目地材		1	m <sup>2</sup>
<b>&lt;平張コンクリート&gt;</b>			
コンクリート	$\sigma_{ck}=18N/mm^2$	3	m <sup>3</sup>
型枠		5	m <sup>2</sup>
目地材		0.3	m <sup>2</sup>
<b>&lt;落石防護柵&gt;</b>			
端来支柱	H-175*175*7.5*11	2	本
内張支柱		2	組
中間支柱	H-200*200*5.5*8	13	本
金網・ロープ	H-2.0m 7本掛	41	m

# 標準断面図

S=1/50



数量表 (1m当たり)

名称	規格	数量	単位
<b>&lt;基礎コンクリート&gt;</b>			
コンクリート	$\sigma_{ck}=18N/mm^2$	0.60	m <sup>3</sup>
型枠		2.00	m <sup>2</sup>
<b>&lt;張コンクリート&gt;</b>			
コンクリート	$\sigma_{ck}=18N/mm^2$	0.25	m <sup>3</sup>
型枠		1.26	m <sup>2</sup>
鉄筋	D13 L=300	4	本
<b>&lt;平張コンクリート&gt;</b>			
コンクリート	$\sigma_{ck}=18N/mm^2$	0.07	m <sup>3</sup>
型枠		0.11	m <sup>2</sup>
<b>&lt;落石防護柵&gt;</b>			
端来支柱	H-175*175*7.5*11	別途計上	
内張支柱		別途計上	
中間支柱	H-200*200*5.5*8	別途計上	
金網・ロープ	H-2.0m 7本掛	別途計上	

## 当初設計図面

工事名	防馬土 中野木屋平線 美・大屋平太合 落石防護工事 (2) (図1手続保証)		
路線名等	(一) 中野木屋平線		
工事箇所	美馬市木屋平太合 (第2分割)		
図面名	平面図 標準断面図		
縮尺	図示	図面番号	1 / 1
会社名			
事業者名	西部総合県民局土整備部<美馬>		